

Dim Sum

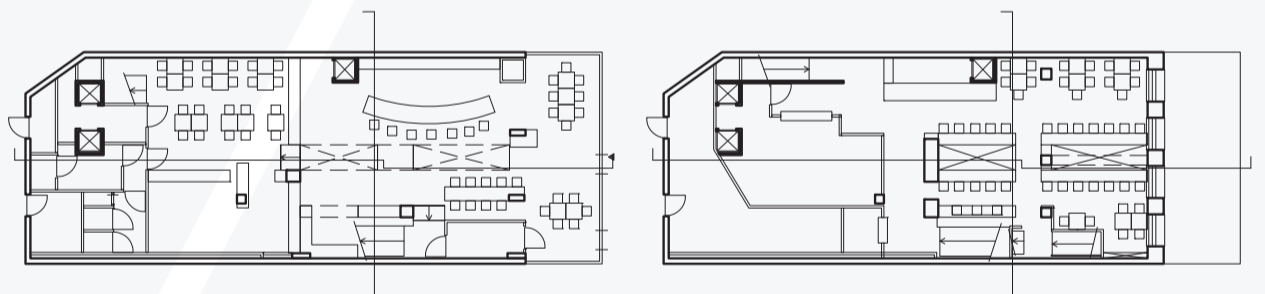
type studie opdracht interieur
 functie restaurant
 jaartal 2009
 locatie 4 Jaargetijden, Leidseplein, Amsterdam
 opdrachtgever Unlimited Label

Opgave:

Unlimited Label was voornemens een pand aan te huren aan het Leidseplein om hier een nieuw soort dim-sum restaurant te starten. Wij werden gevraagd hiervoor een verkennende studie te verrichten.

Ontwerp:

Geïnspireerd door de vervlechting van een dimsum-mandje is onderzocht hoe in de bestaande rommelige ruimte een stelsel van ruimtes is te ontwerpen, die onderling vervlochten worden. Dit is gedaan door dikke holle wanden te ontwerpen en deze zo te positioneren dat bestaande kolommen, installaties etc. verdwijnen in de wanden en heldere aaneengeschakelde ruimtes overblijven. Voor de wanden en de vloeren stellen we gestapeld natuursteen voor. Hierdoor ontstaat een rustige horizontale belijning. Sommige banen natuursteen kunnen naar buiten worden geschoven om zo te dienen als bank, of als wegzet blad voor drankjes. Tevens kunnen in de dikke wanden nissen gemaakt worden waar drank kan worden weggezet of waar vitrines met kunstvoorwerpen kunnen worden geïntegreerd. Openingen in de wanden kunnen mysterieuze doorzichten genereren. Daarnaast kan veel van de installaties worden opgenomen in de wanden. De trappen van natuursteen kunnen zo ontworpen worden dat het net lijkt of ze uit de wanden geschoven zijn. Daarnaast kunnen objecten als een flatscreen tv of een gashaard geïntegreerd worden in de wanden.



plattegronden nieuw

