



Grachtenpand

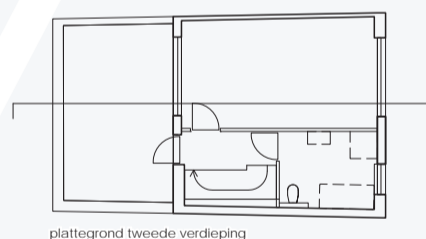
type	studie
functie	woning
jaartal	2009
locatie	Homeruskwartier, Almere
opdrachtgever	Atriumbouw

Opgave:

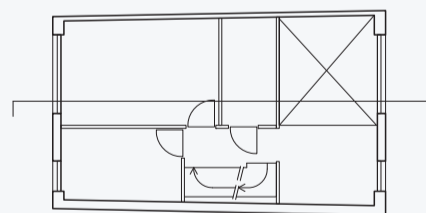
Voor ik bouw mijn huis in Almere hebben we een woning ontworpen, waarvan de kavel aan de achterzijde grenst aan een gracht. Deze woning is in samenspraak met aannemer Atriumbouw ontworpen.

Ontwerp:

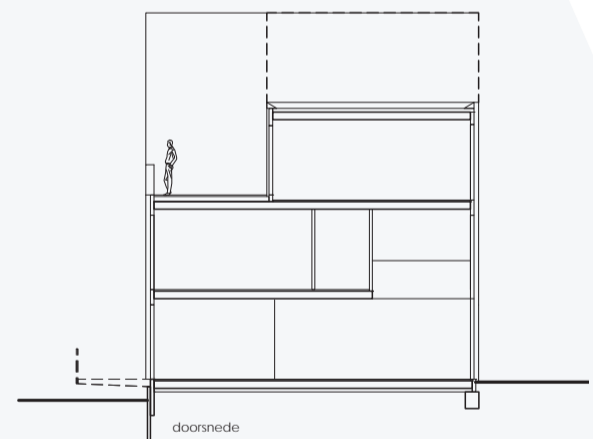
Uitgangspunt was een woning te ontwerpen die makkelijk in verschillende varianten kan worden uitgevoerd. Zo kan de derde laag wel of niet worden uitgevoerd, slaapkamers gesplitst of samengevoegd worden en door de schacht achter de trap te plaatsen bestaat de mogelijkheid om de badkamer aan de voor- of aan de achterzijde van de woning te plaatsen. Aan de straatzijde is er de mogelijkheid van een vide, om op deze manier meer licht en opwarming van de begane grond te bewerkstelligen. Momenteel wordt deze woning in diverse varianten te koop aangeboden door Atriumbouw



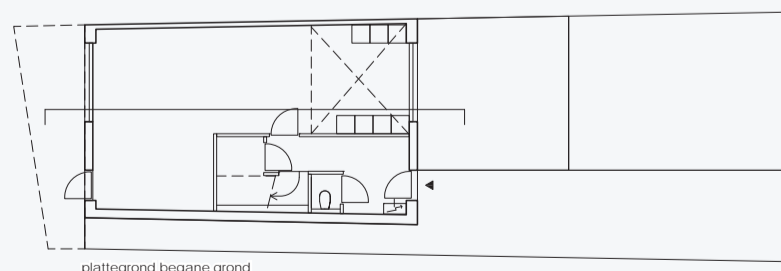
plattegrond tweede verdieping



plattegrond eerste verdieping



doorsnede



plattegrond begane grond

